

# *Verkehrsunfall Statistik des Kantons Schaffhausen 2009*



[www.shpol.ch](http://www.shpol.ch)

## **Impressum**

Weitergabe und sonstige Vervielfältigung nur mit Quellenangabe gestattet.  
Herausgegeben von der SCHAFFHAUSER POLIZEI, Februar 2010

## Inhaltsverzeichnis

- 1 Bemerkungen / Kommentar**
- 4 Zusammenfassung**
- 5 Verkehrsunfälle im Kanton Schaffhausen**
- 6 Einfluss der Umwelt auf die Verkehrsunfälle**  
Unfallfolgen, Verletzte, Tote
- 7 Verkehrsunfälle in den Gemeinden**  
Nach Personen und Objekten  
Verletzte/Getötete/Unfallbeteiligte
- 8 Hauptursachen der Verkehrsunfälle**  
Betreffend Zustand und Verhalten des Lenkers, äusserer Einfluss, Mangel beim Fahrzeug,  
Fehler beim Fahrrad- oder Motorfahrradlenker, Fehler beim Fussgänger
- 9 Verkehrsunfälle mit Alkohol als Hauptursache**
- 10 Verkehrsunfälle nach Monaten**  
Mit Personenschaden, nur mit Sachschaden
- 11 Verkehrsunfälle nach Wochentagen**
- 12 Verkehrsunfälle nach Tagesstunden**  
Kanton Total und Stadt Schaffhausen
- 13 Verkehrsunfälle nach Strassenart**  
Mit Personenschaden, nur mit Sachschaden  
Total Verunfallte, Verletzte, Tote
- 14 Verkehrsunfälle nach beteiligten Personen und Alter**  
Fussgänger, Fahrrad- oder Motorfahrradlenker, Motorfahrzeuglenker und Mitfahrer
- 15 Verkehrsunfälle nach beteiligten Personen und Alter mit Entwicklung**
- 16 Verkehrsunfälle mit Kindern nach Alter**  
Bis 16. Altersjahr als Fussgänger, Fahrrad-/Motorfahrradlenker,  
Motorfahrzeuglenker und Mitfahrer
- 17 Verkehrsunfälle mit ungenügender Meldepflicht**
- 18 Verkehrsunfälle nach Strassen**  
Stadt Schaffhausen und Neuhausen am Rheinfall
- 19 Beispiele massiver Verstösse**

## Verkehrsunfallstatistik 2009

### Vorwort

Die vorliegende Verkehrsunfallstatistik dokumentiert alle im Jahr 2009 von der Schaffhauser Polizei bearbeiteten und registrierten Verkehrsunfälle auf Schaffhauser Kantonsgebiet. Diese Verkehrsunfallstatistik dient als eigentliches Nachschlagewerk für die interessierte Öffentlichkeit, aber auch für Fachleute und Forschungsstellen. Die Statistik enthält weder Verkehrsunfallanalysen noch Angaben zu Verurteilungen oder Administrativmassnahmen.

Ein Verkehrsunfall liegt immer dann vor, wenn auf öffentlichen Strassen oder Plätzen, durch Fahrzeuge Personen verletzt, getötet oder Sachschäden verursacht werden. Personen werden als Verkehrstote gezählt, wenn sie bis 30 Tage nach dem Verkehrsunfall an den Unfallfolgen versterben. Wenn keine Verletzungen bestehen, können Verkehrsunfälle in bestimmten Fällen ohne Beizug der Polizei durch die Beteiligten mit dem europäischen Unfallprotokoll geregelt werden. Diese Unfälle werden statistisch nicht erfasst.

Im Kanton Schaffhausen wurden im Berichtsjahr 670 Verkehrsunfälle polizeilich bearbeitet. Das sind gleich viele wie im Vorjahr. Erfreulicherweise wurden dabei 9 Personen weniger verletzt und wir hatten keine Verkehrstoten (Vorjahr 5) zu verzeichnen.

Trotz dieser Ergebnisse lassen die verkehrspolizeilichen Erhebungen im Kanton Schaffhausen, aufgrund der relativ kleinen Kantonsgrösse, keine direkten Rückschlüsse auf die Entwicklung der Verkehrssicherheit zu. Aus diesem Grund müssen die gesamtschweizerischen Verkehrsunfallzahlen zur Abschätzung der zukünftigen Entwicklung in Schaffhausen herangezogen werden.

Hauptursachen:	Total Fälle:	Fälle mit Personenschaden:	Tendenz:
Unaufmerksamkeit (z. B. Telefonieren, Zigarette anzünden, Manipulieren am Radio oder Navigationsgerät, Ablenkung durch überlaute Musik, Mitfahrer etc.)	82 (101)	26 (28)	↘
Übersetzte Geschwindigkeit	50 (77)	17 (23)	↘
Missachten des Vortrittsrechtes	117 (75)	44 (31)	↗
Ungenügender Abstand	41 (51)	12 (19)	↘
Alkohol	38 (40)	6 (10)	↘

Verkehrsunfälle ereignen sich nicht einfach, sie werden verursacht! Ursache ist immer ein fehlerhaftes Verhalten eines Unfallbeteiligten.

Eine Reduzierung der Mobilität in der heutigen Zeit scheint eher unwahrscheinlich. Das Ziel der Polizei ist es, mit einer guten Mischung aus Prävention und Repression, die Teilnahme am Strassenverkehr für alle Personen möglichst sicher zu gestalten.

Besonders auffällig ist die Zunahme bei der Missachtung des Vortrittsrechts und den Verkehrsunfällen auf Nebenstrassen. In städtischen Agglomerationen wird der Vortritt oftmals mittels Kreisverkehrsplätzen oder Lichtsignalanlagen geregelt. Diese zwei technischen Einrichtungen stellen an den Automobilisten keine besonders grossen Anforderungen. Im Einmündungs- und Verzweigungsbereich auf Nebenstrassen werden an die Verkehrsteilnehmenden weit höhere Ansprüche an Gesetzeskenntnisse und Aufmerksamkeit gestellt. Aussagen wie „Ich habe das andere Fahrzeug übersehen“ sind nicht selten. Die Bestimmungen über den Vortritt sind wichtige Regeln für die Sicherheit im Strassenverkehr. Das Vortrittsrecht beruht auf dem Vertrauensprinzip, welches im Strassenverkehrsgesetz klar umschrieben ist. Das Gewähren des Vortritts gegenüber der berechtigten Person sollte im Einklang mit Respekt und Anstand stehen. Dass dies heutzutage leider nicht immer der Fall ist, ist keine neue Erkenntnis.

2009 wurden 30 Fussgänger anlässlich eines Verkehrsunfalles verletzt. Dies entspricht einer Zunahme von 12 Verletzten gegenüber dem Vorjahr.

14 Personen wurden auf dem Fussgängerstreifen angefahren und verletzt. Dieser markante Anstieg gegenüber dem Jahr 2008, wo 6 verletzte Fussgänger zu beklagen waren, ist nicht zuletzt auf die schlechte Sichtbarkeit dieser Verkehrsteilnehmer zurückzuführen. Oftmals werden Fussgänger aufgrund ihrer dunklen Kleidung durch Fahrzeuglenkende zu spät wahrgenommen. Witterungsbedingungen wie Dunkelheit und Regen sind ebenfalls Faktoren, welche das Erkennen von Fussgängern zusätzlich erschweren. Wichtig ist, dass auch Fussgänger gewisse Verkehrsregeln beachten müssen und zum Beispiel den Fussgängerstreifen nicht betreten dürfen, wenn sie feststellen, dass ein Fahrzeug schon so nahe ist und nicht mehr rechtzeitig anhalten kann.

Auffällig ist zudem der Anstieg auf 9 Verletzte (Vorjahr 5) bei den Kindern bis zum Alter von 10 Jahren. Die Auswertung zeigt, dass bei 3 Verkehrsunfällen fahrzeugähnliche Geräte (z.B. Trottinett, Rollerblade, Kickbord etc.) beteiligt waren. Bei den übrigen 6 verletzten Kindern war der Grund, dass diese für die Fahrzeuglenker unverhofft, die Strasse überqueren wollten.

Erfreulicherweise ist der Einfluss von Alkohol als Hauptursache bei Verkehrsunfällen leicht rückgängig (-2). Das zeigt sich auch bei der Gesamtzahl der wegen Führens eines Fahrzeuges in angetrunkenem Zustand angezeigten Fahrzeuglenker/-innen. Total wurden 207 (255)

Personen zur Anzeige gebracht. 68 (79) Personen mit einer Blutalkoholkonzentration von 0.50 – 0.79 Promille und 139 (176) Personen mit einer Blutalkoholkonzentration ab 0.80 Promille. Der Grund für diesen Rückgang kann nicht eindeutig aufgezeigt werden. Sicherlich haben aber Präventionskampagnen und Kontrollen ihre Wirkung nicht verfehlt.

Wegen Führen eines Fahrzeuges unter Drogeneinfluss wurden 13 Personen zur Anzeige gebracht. Hier ist eine Zunahme von 4 Fällen gegenüber dem Vorjahr zu verzeichnen.

Entgegen dem Vorjahr wurden mit 196 (186) Verkehrsunfällen am meisten durch die Gruppe der 19 bis 25-jährigen (Junglenker) verursacht. Dies entspricht nicht der Tendenz der letzten Jahre. Hier ist ein minimaler Anstieg zu verzeichnen. Die Altersgruppe der 34 bis 43-jährigen ist mit 190 Unfällen am zweitmeisten beteiligt.



**SCHAFFHAUSER POLIZEI**  
Chef Verkehrspolizei

## Zusammenfassung

### Verkehrsunfälle

	2009	2008	
Strassenverkehrsunfälle	670	(670)	➔
Getötete Personen	0	(5)	⬇
Verletzte Personen	186	(195)	⬇

### Hauptursachen bei Unfällen mit Verletzten

Verhalten des Lenkers	71	(72)	⬇
– Missachten des Vortrittsrechts	44	(31)	➔
– Nichtanpassen der Geschwindigkeit	17	(23)	⬇
Andere Fahrfehler	42	(49)	⬇
– Unaufmerksamkeit	26	(28)	⬇
– Nichteinhalten des Abstandes	12	(19)	⬇
Angetrunkenheit	6	(10)	⬇
Drogen / Medikamente	1	(1)	➔

---

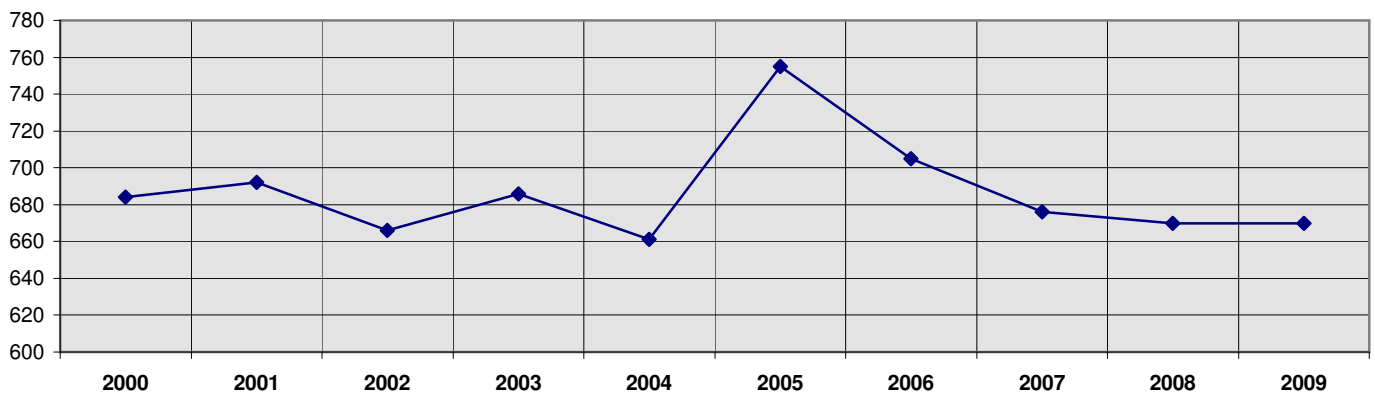
### Übertretungen / Vergehen FiaZ, FuD und FuM ohne Unfall

Fahren in angetrunkenem Zustand	207	(255)	⬇
Blutalkoholkonzentration 0.50–0.79 Promille	68	(79)	⬇
Blutalkoholkonzentration > 0.80 Promille	139	(176)	⬇
Fahren unter Drogeneinfluss	13	(9)	➔
Fahren unter Medikamenteneinfluss	3	(5)	⬇

## Verkehrsunfälle im Kanton Schaffhausen 2009

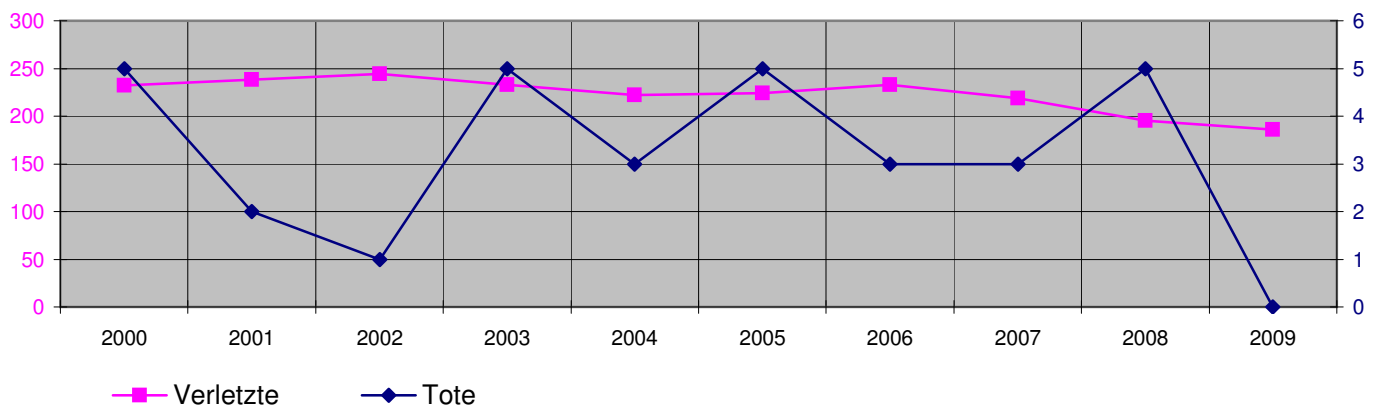
### Verkehrsunfälle während den letzten zehn Jahren

	2000	2001	2002	2003	2004	2005	2006	2007	2008	2009
<b>Verkehrsunfälle</b>	684	692	666	686	661	755	705	676	670	670



### Unfallfolgen während den letzten zehn Jahren

	2000	2001	2002	2003	2004	2005	2006	2007	2008	2009
<b>Verletzte</b>	232	238	244	233	222	224	233	219	195	186
<b>Tote</b>	5	2	1	5	3	5	3	3	5	0



## Einfluss der Umwelt auf die Verkehrsunfälle

	Total Unfälle				Mit Personenschaden				Nur mit Sachschaden			
	Total	Tag	Dämmerung	Nacht	Total	Tag	Dämmerung	Nacht	Total	Tag	Dämmerung	Nacht
<b>Total</b>	670	391	95	122	166	110	31	25	504	281	64	97
<b>Trocken</b>	544	346	82	60	137	97	28	12	407	249	54	48
<b>Feucht</b>	30	11	3	13	4	2	2		26	9	1	13
<b>Nass</b>	67	26	7	31	20	10		10	47	16	7	21
<b>Verschneit</b>	20	7	1	12	3	1		2	17	6	1	10
<b>Vereist</b>	6		1	5	2		1	1	4			4
<b>Pflotschig</b>	3	1	1	1					3	1	1	1
<b>Andere</b>												

## Einfluss der Umwelt auf die Verkehrsunfälle / Unfallfolgen

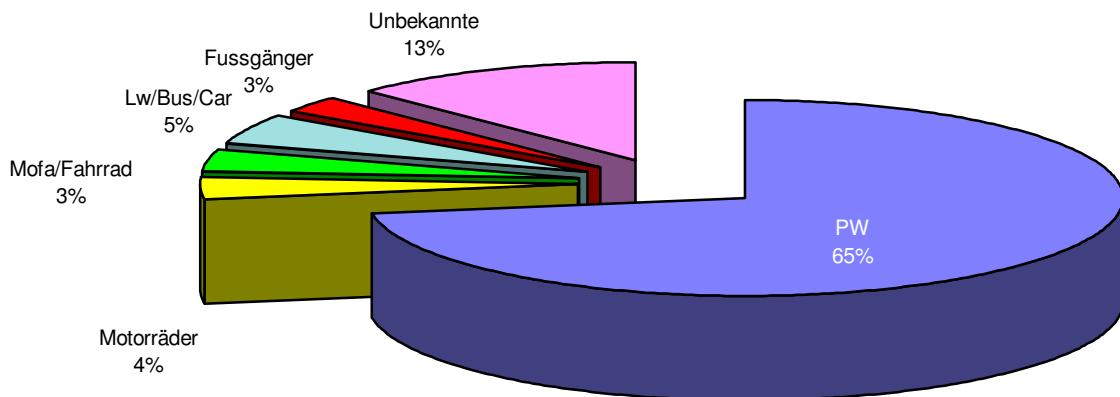
	Total Verunfallte				Verletzte				Tote			
	Total	Tag	Dämmerung	Nacht	Total	Tag	Dämmerung	Nacht	Total	Tag	Dämmerung	Nacht
<b>Total</b>	186	122	32	32	186	122	32	32	0			
<b>Trocken</b>	150	108	29	13	150	108	29	13				
<b>Feucht</b>	4	2	2		4	2	2					
<b>Nass</b>	22			11	22	11		11				
<b>Verschneit</b>	7			6	7	1		6				
<b>Vereist</b>	3	1	1	2	3		1	2				
<b>Pflotschig</b>												
<b>Andere</b>												



## Verkehrsunfälle in den Gemeinden nach Personen und Objekte

	2009	Verletzte		Getötete		Sachschaden	Unfallbeteiligte Personen					
	Anz. Unfälle	Erwachsene	Kinder/Jug.	Erwachsene	Kinder/Jug.		PW	Motorräder	Mofa/Fahrrad	Lw/Bus/Car	Fussgänger	Unbekannte
Altdorf												
Bargen	1					1						1
Beggingen	2					2	4					
Beringen	17	7	2			12	38		4	2	1	2
Bibern												
Buch	2	1				1	4	1				
Buchberg	2	2					4			1	1	
Büttenhardt												
Dörflingen	4	3				2	4	2	1			
Gächlingen	3		3			1	1	3				1
Guntmadingen	2	3					11					
Hallau	11	2	1			9	11		2	1		4
Hemishofen	3	1				2	2		1			
Hemmental												
Hofen												
Lohn	2					2	1					1
Löhningen	2					2	4	1				
Merishausen	2	2				1	2					1
Neuhausen am Rhf.	123	29	1			95	210	8	3	9	3	19
Neunkirch	18	4	3			12	22	2	2	1	1	3
Oberhallau	2					2	3					
Opfertshofen												
Ramsen	14	8				8	19	1	3			3
Rüdlingen	8	2				6	8		1			3
Schaffhausen	358	65	19			279	483	24	22	39	22	102
Schleitheim	5					5	7	1				1
Siblingen	2					2	3					
Stein am Rhein	23	7				16	25	1	1	3	2	8
Stetten	5	2				4	3		1	1	1	1
Thayngen	45	12	2			31	57	3	3	7	2	11
Trasadingen	4	1	1			2	3					1
Wilchingen	10	3				7	10	1		3	1	1

<b>Total</b>	<b>670</b>	<b>154</b>	<b>32</b>	<b>0</b>	<b>0</b>	<b>504</b>	<b>939</b>	<b>48</b>	<b>44</b>	<b>67</b>	<b>34</b>	<b>163</b>
--------------	------------	------------	-----------	----------	----------	------------	------------	-----------	-----------	-----------	-----------	------------

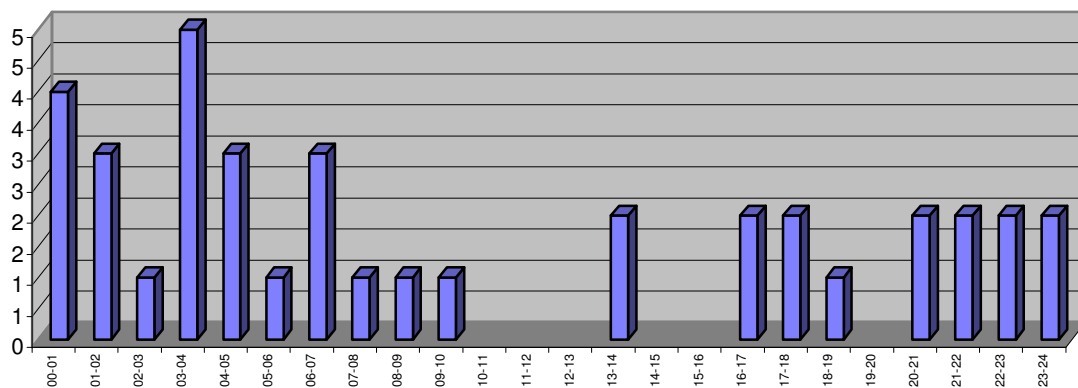


## Hauptursachen der Verkehrsunfälle

	Total Unfälle			Mit Personenschaden			Nur mit Sachschaden			Verunfallte		
	Total	Innerorts	Ausserorts	Total	Innerorts	Ausserorts	Total	Innerorts	Ausserorts	Total	Verletzte	Tote
Zustand des Lenkers	63	51	12	17	12	5	46	39	7	20	20	
Angetrunkenheit	38	32	6	6	4	2	32	28	4	8	8	
Drogen/Medikamente	1	1		1	1					1	1	
Übermüdung	12	8	4	4	2	2	8	6	2	5	5	
Andere	12	10	2	6	5	1	6	5	1	6	6	
Verhalten des Lenkers	223	172	51	71	57	14	152	115	37	81	81	
Geschwindigkeit	50	19	31	17	8	9	33	11	22	22	22	
Links/Rechtsfahren/Einspuren	39	34	5	6	6		33	28	5	6	6	
Vortrittsrecht	117	105	12	44	40	4	73	65	8	48	48	
Überholen	9	6	3	4	3	1	5	3	2	5	5	
Signal/Zeichengebung	8	8					8	8				
Andere Fahrfehler	320	294	26	42	38	4	278	256	22	48	48	
Beim Wenden	7	4	3	2	1	1	5	3	2	3	3	
Zu nahes Aufschliessen	41	36	5	12	12		29	24	5	15	15	
Unaufmerksamkeit	82	66	16	26	23	3	56	43	13	28	28	
Beim Anhalten/Parkieren	162	161	1				162	161	1			
Beim Rückwärtsfahren	28	27	1	2	2		26	25	1	2	2	
Äusserer Einfluss	9	9		3	3		6	6		3	3	
Mangel an der Strasse	2	2		2	2					2	2	
Momentaner äusserer Einfluss	7	7		1	1		6	6		1	1	
Einfluss durch Dritte												
Fahrzeug	25	21	4	8	6	2	17	15	2	8	8	
Mangelhafte Bedienung	22	20	2	8	6	2	14	14		8	8	
Ladung des Fahrzeuges	2		2				2		2			
Mangelhafter Unterhalt	1	1					1	1				
Technische Defekte												
Fahrrad/Motorfahrradverkehr	15	13	2	12	10	2	3	3		12	12	
Fussgänger	12	12		10	10		2	2		11	11	
Unvorsichtiges Ueberqueren	3	3		2	2		1	1		3	3	
Springen in die Fahrbahn	4	4		3	3		1	1		3	3	
Andere	5	5		5	5					5	5	
Unbekannter Mangel/Einfluss	3	2	1	3	2	1				3	3	
<b>Total</b>	<b>670</b>	<b>574</b>	<b>96</b>	<b>166</b>	<b>138</b>	<b>28</b>	<b>504</b>	<b>436</b>	<b>68</b>	<b>186</b>	<b>186</b>	<b>0</b>

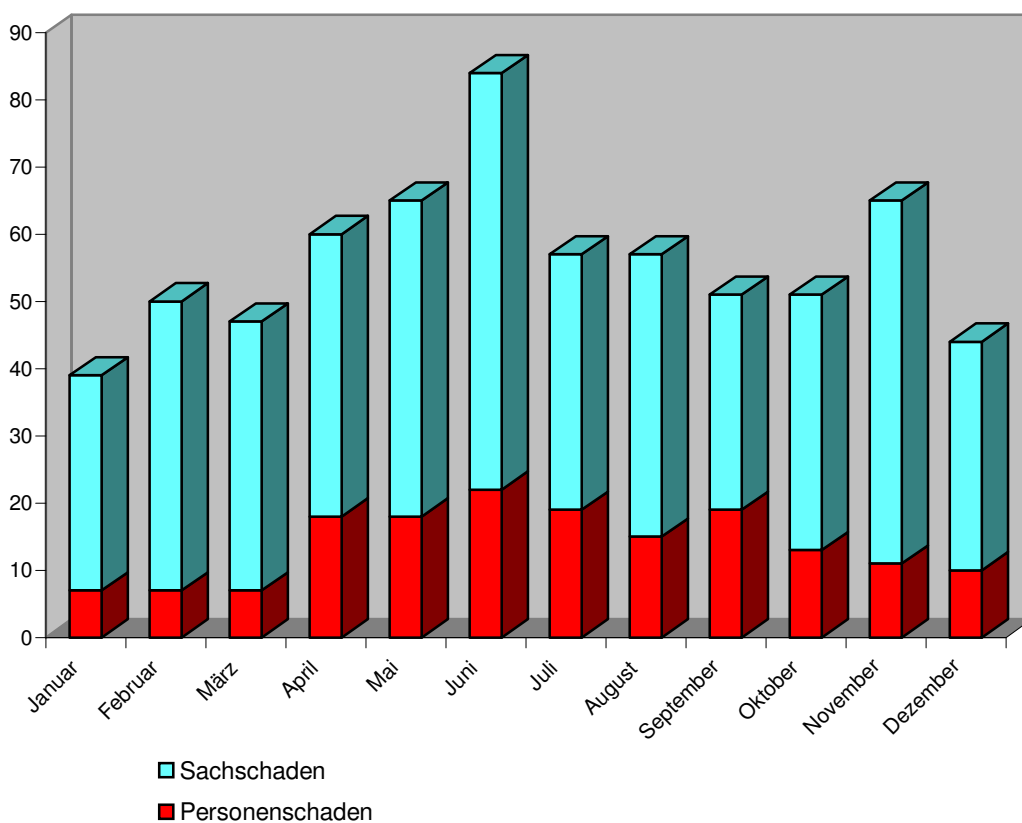
## Verkehrsunfälle mit Alkohol als Hauptursache

Zeit	Kanton Schaffhausen		ø 2004-08
	2008	2009	
00-01	1	4	1.8
01-02	2	3	3.2
02-03	6	1	3.6
03-04	4	5	3.4
04-05	1	3	2.0
05-06	2	1	3.4
06-07	5	3	1.6
07-08	1	1	1.2
08-09		1	0.4
09-10	1	1	0.2
10-11	2		0.4
11-12			0.8
12-13			0.0
13-14		2	0.0
14-15			0.0
15-16			1.2
16-17	1	2	1.6
17-18		2	1.0
18-19	3	1	2.4
19-20	1		2.8
20-21	3	2	2.8
21-22	1	2	2.4
22-23	4	2	2.4
23-24	2	2	2.2
Total	40	38	40.8



## Verkehrsunfälle nach Monaten

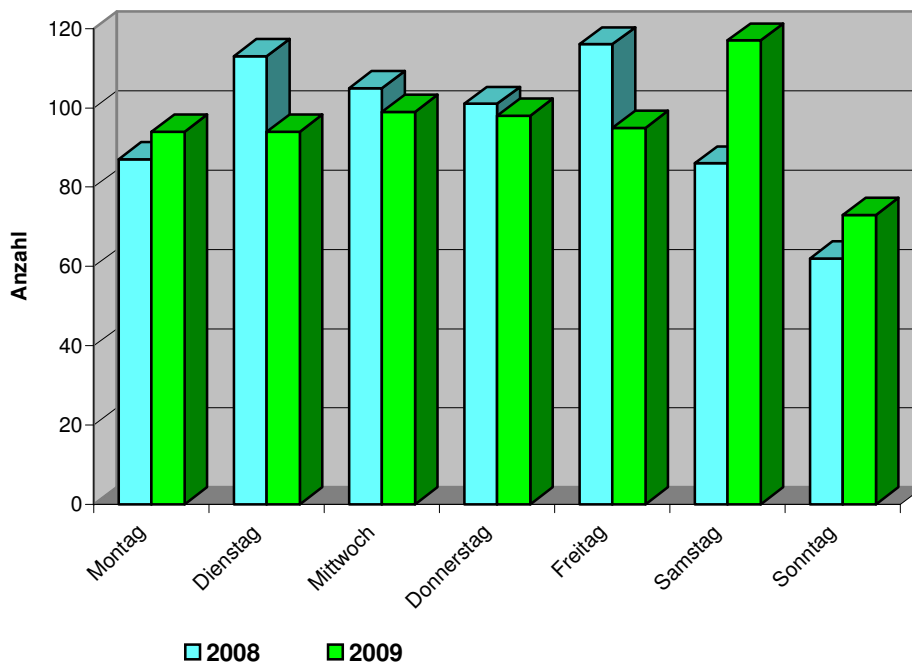
	Total Unfälle		Mit Personenschaden		Nur mit Sachschaden	
	2008	2009	2008	2009	2008	2009
Januar	48	39	8	7	40	32
Februar	44	50	9	7	35	43
März	54	47	11	7	43	40
April	50	60	11	18	39	42
Mai	63	65	21	18	42	47
Juni	70	84	21	22	49	62
Juli	61	57	19	19	42	38
August	63	57	19	15	44	42
September	58	51	12	19	46	32
Oktober	48	51	9	13	39	38
November	57	65	15	11	42	54
Dezember	54	44	10	10	44	34
<b>Total</b>	<b>670</b>	<b>670</b>	<b>165</b>	<b>166</b>	<b>505</b>	<b>504</b>



## Verkehrsunfälle nach Wochentagen

	2008	2009	Differenz
Montag	87	94	7
Dienstag	113	94	- 19
Mittwoch	105	99	- 6
Donnerstag	101	98	- 3
Freitag	116	95	- 21
Samstag	86	117	31
Sonntag	62	73	11
<b>Total</b>	<b>670</b>	<b>670</b>	<b>0</b>

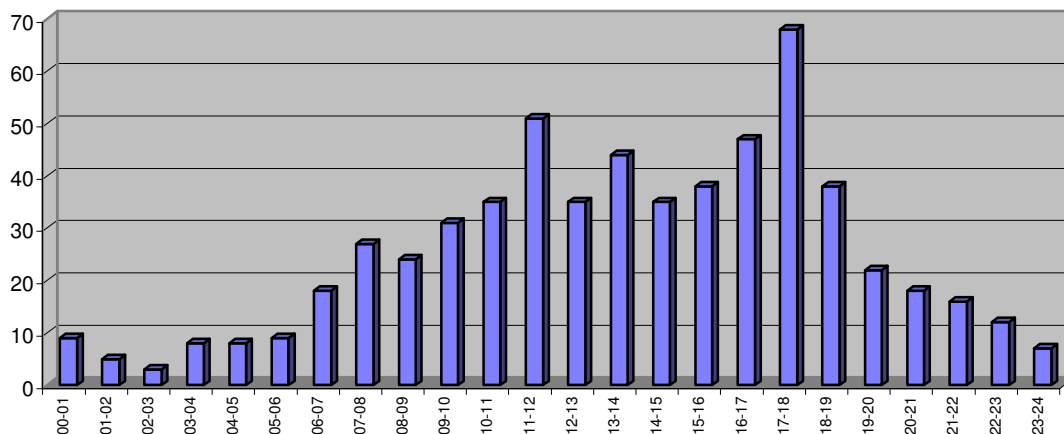
## Verkehrsunfälle nach Wochentagen



## Verkehrsunfälle nach Tagesstunden

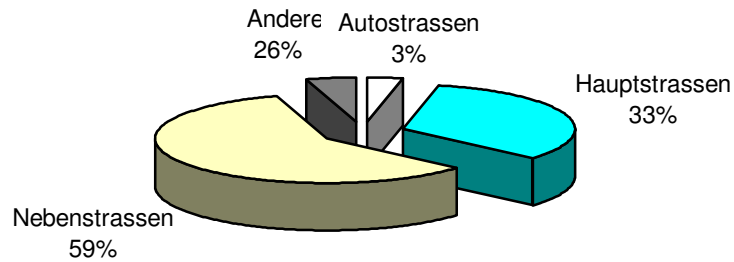
Zeit	2008	2009
00-01	3	9
01-02	6	5
02-03	10	3
03-04	9	8
04-05	5	8
05-06	6	9
06-07	30	18
07-08	28	27
08-09	22	24
09-10	27	31
10-11	38	35
11-12	27	51
12-13	37	35
13-14	38	44
14-15	34	35
15-16	40	38
16-17	58	47
17-18	58	68
18-19	32	38
19-20	28	22
20-21	14	18
21-22	10	16
22-23	22	12
23-24	7	7
unbekannt	81	62
Total	670	670

Kanton Schaffhausen (inkl. Stadt)



## Verkehrsunfälle nach Strassenart

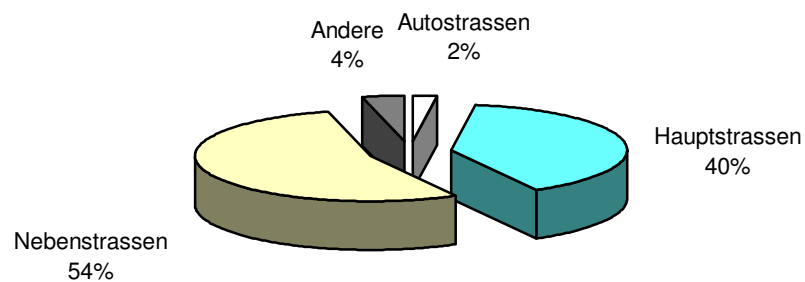
	Total Unfälle			Mit Personenschaden			Nur mit Sachschaden		
	2008	2009	Differenz	2008	2009	Differenz	2008	2009	Differenz
Total	670	<b>670</b>	0	165	<b>166</b>	1	505	<b>504</b>	- 1
Autostrassen	32	<b>23</b>	- 9	9	<b>3</b>	- 6	23	<b>20</b>	- 3
Hauptstrassen	245	<b>220</b>	- 25	83	<b>64</b>	- 19	162	<b>156</b>	- 6
Nebenstrassen	306	<b>396</b>	90	70	<b>92</b>	22	236	<b>304</b>	68
Andere	87	<b>31</b>	- 56	3	<b>7</b>	4	84	<b>24</b>	- 60



Bei "Andere" sind Kollisionen beim Manövrieren, wie z.B. Parkieren oder Wenden gemeint.

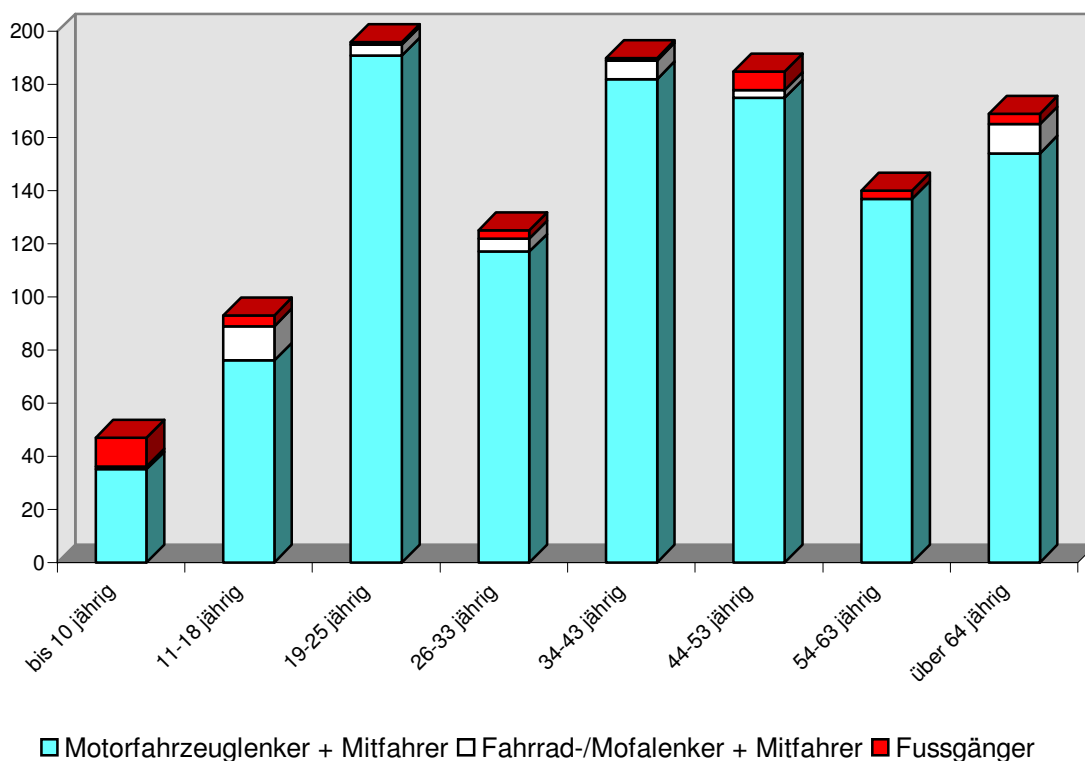
## Unfallfolgen

	Total Verunfallte			Verletzte			Tote		
	2008	2009	Differenz	2008	2009	Differenz	2008	2009	Differenz
Total	200	<b>186</b>	- 14	195	<b>186</b>	- 9	5	<b>0</b>	- 5
Autostrassen	15	<b>4</b>	- 11	13	<b>4</b>	- 9	2	<b>0</b>	
Hauptstrassen	103	<b>74</b>	- 29	101	<b>74</b>	- 27	2	<b>0</b>	
Nebenstrassen	79	<b>101</b>	22	78	<b>101</b>	23	1	<b>0</b>	
Andere	3	<b>7</b>	4	3	<b>7</b>	4	0	<b>0</b>	



## Verkehrsunfälle und beteiligte Personen nach Alter

	Total Beteiligte			Fussgänger			Fahrrad-/Mofalenker + Mitfahrer			Motorfahrzeuglenker + Mitfahrer		
	Total	Verletzte	Tote	Total	Verletzte	Tote	Total	Verletzte	Tote	Total	Verletzte	Tote
bis 10 jährig	46	9		11	9		1			35	1	
11-18 jährig	93	30		4	4		13	10		76	15	
19-25 jährig	196	29		1			4	3		191	26	
26-33 jährig	125	16		3	3		5	4		117	9	
34-43 jährig	190	21		1			7	4		182	17	
44-53 jährig	185	39		7	7		3	3		175	29	
54-63 jährig	140	11		3	3					137	8	
über 64 jährig	169	31		4	4		11	10		154	17	
unbekannt	150									150		
<b>Total</b>	<b>1294</b>	<b>186</b>	<b>0</b>	<b>34</b>	<b>30</b>	<b>0</b>	<b>44</b>	<b>34</b>	<b>0</b>	<b>1217</b>	<b>122</b>	<b>0</b>

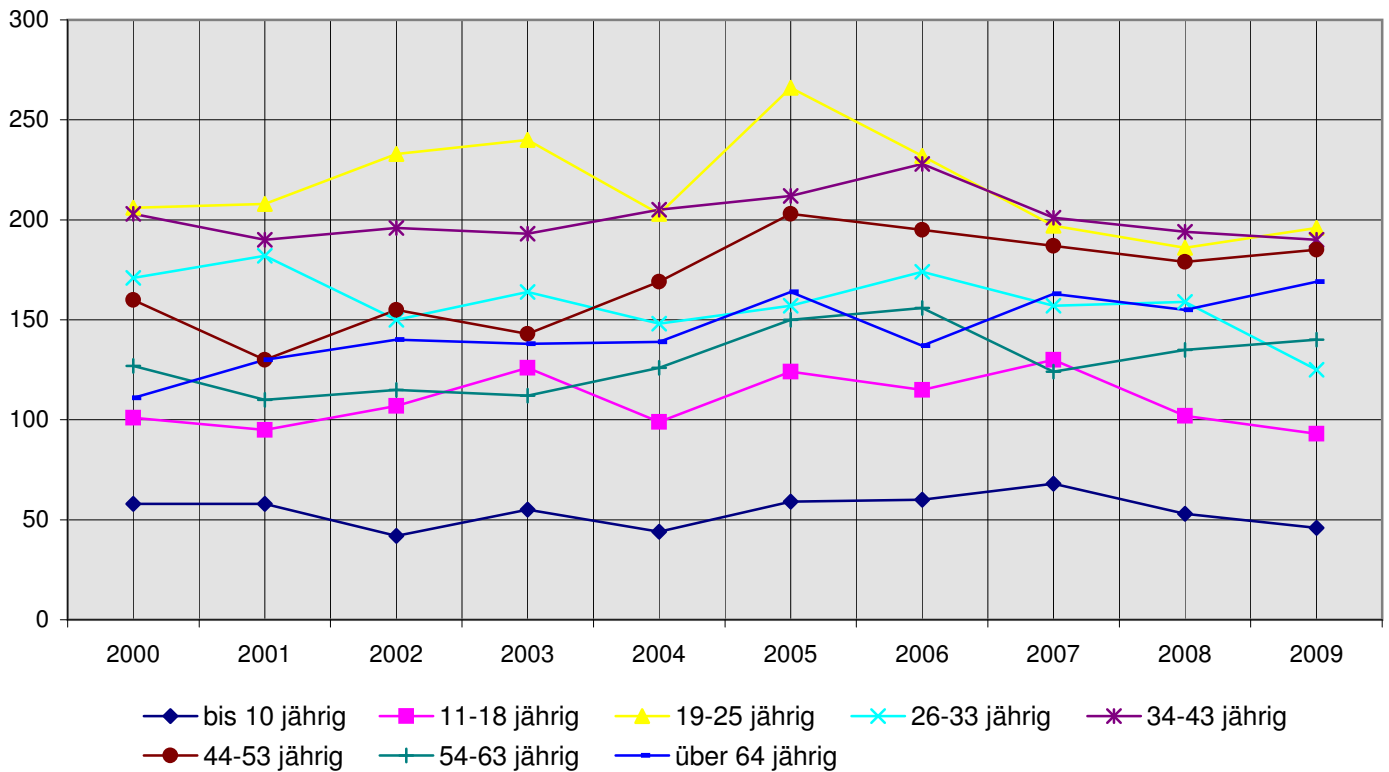




## Verkehrsunfälle und beteiligte Personen nach Alter

	2000	2001	2002	2003	2004	2005	2006	2007	2008	2009
bis 10 jährig	58	58	42	55	44	59	60	68	53	46
11-18 jährig	101	95	107	126	99	124	115	130	102	93
19-25 jährig	206	208	233	240	203	266	232	197	186	196
26-33 jährig	171	182	150	164	148	157	174	157	159	125
34-43 jährig	203	190	196	193	205	212	228	201	194	190
44-53 jährig	160	130	155	143	169	203	195	187	179	185
54-63 jährig	127	110	115	112	126	150	156	124	135	140
über 64 jährig	111	130	140	138	139	164	137	163	155	169

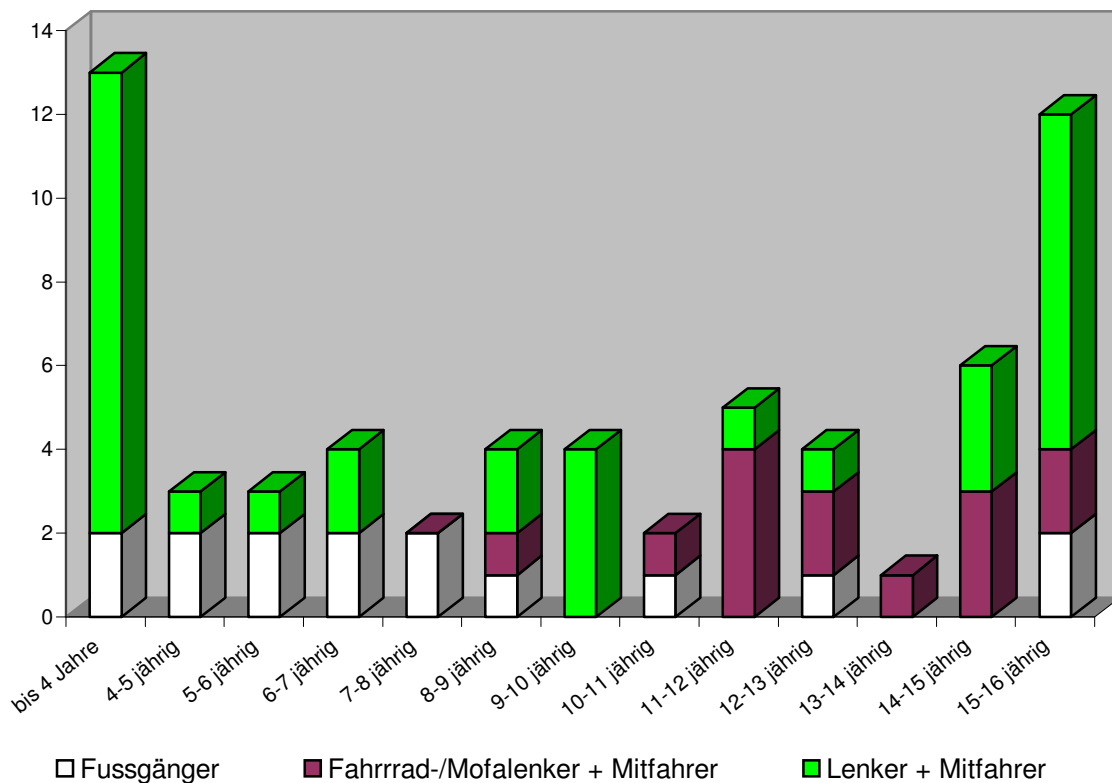
## Entwicklung während den letzten zehn Jahren



## Verkehrsunfälle mit Kindern nach Alter

	Total Beteiligte			Fussgänger			Fahrrad-/Mofalenker + Mitfahrer			Lenker + Mitfahrer		
	Total	Verletzte	Tote	Total	Verletzte	Tote	Total	Verletzte	Tote	Total	Verletzte	Tote
bis 4 Jahre	13	2		2	2					11		
4-5 jährig	2	2		2	2					1	1	
5-6 jährig	3	1		2	1					1		
6-7 jährig	4	2		2	2					2		
7-8 jährig	2	1		2	1							
8-9 jährig	4	1		1	1		1			2		
9-10 jährig	4									4		
10-11 jährig	2	2		1	1		1	1				
11-12 jährig	5	3					4	3		1		
12-13 jährig	4	3		1	1		2	2		1		
13-14 jährig	1						1					
14-15 jährig	6	2					3	2		3		
15-16 jährig	13	11		2	2		2	2		8	6	
<b>Total</b>	<b>63</b>	<b>30</b>	<b>0</b>	<b>15</b>	<b>13</b>	<b>0</b>	<b>14</b>	<b>10</b>	<b>0</b>	<b>34</b>	<b>7</b>	<b>0</b>

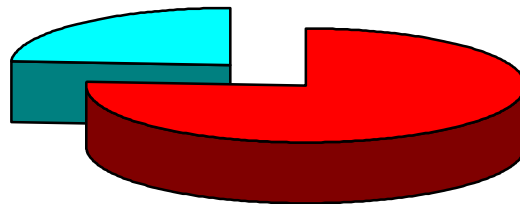
Wie im Vorjahr waren 63 Kinder bis zum 16. Altersjahr an Verkehrsunfällen beteiligt.



## Verkehrsunfälle mit ungenügender Meldepflicht

	2008	2009	Differenz
Total Verkehrsunfälle	670	670	0
davon ungenügende Meldepflicht (vorwiegend Parkschäden)	194	196	2
unbekannte Lenker	148	149	1
ermittelte Lenker	46	47	1

ermittelte Lenker  
24%



unbekannte  
Lenker  
76%

## Verkehrsunfälle nach Strassen

### Stadt Schaffhausen

	<b>2009</b>	<b>2008</b>	<b>2007</b>
Autostrasse A4	13 Unfälle	11	11
Bachstrasse	11 Unfälle	16	12
Bahnhofstrasse	4 Unfälle	7	10
Ebnatstrasse	6 Unfälle	6	10
Emmersbergstrasse	5 Unfälle	11	11
Fulachstrasse	3 Unfälle	10	9
Hochstrasse	21 Unfälle	18	20
Mühlenstrasse	15 Unfälle	11	11
Mühlentalstrasse	10 Unfälle	13	10
Rheinuferstrasse	15 Unfälle	15	8

### Gemeinde Neuhausen am Rheinflall

	<b>2009</b>	<b>2008</b>	<b>2007</b>
Klettgauerstrasse	18 Unfälle	22	29
Mühlenstrasse	7 Unfälle	5	4
Rosenbergstrasse	7 Unfälle	1	3
Schaffhauserstrasse	10 Unfälle	23	27
Zentralstrasse	13 Unfälle	11	6
Zollstrasse	12 Unfälle	10	7

## Beispiele massiver Verstösse

### Geschwindigkeitsmessungen



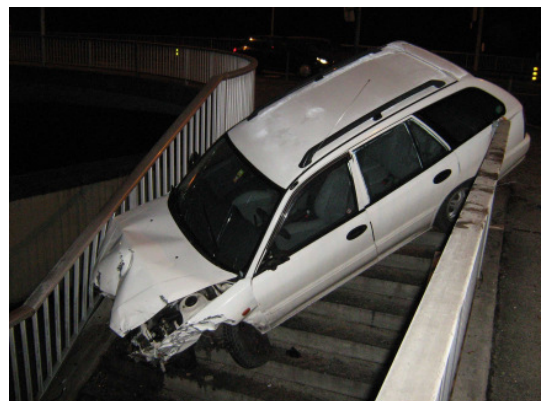
**innerorts**

30 km/h	=	<b>63</b> km/h	Schaffhausen, Alpenstrasse
50 km/h	=	<b>104</b> km/h	Schaffhausen, Spitalstrasse
		<b>107</b> km/h	Schaffhausen, Fulachstrasse

**ausserorts**

80 km/h	=	<b>159</b> km/h	Hemishofen, T332
100 km/h	=	<b>153</b> km/h	Merishausen, A4

### Alkohol



Höchster, rechtlich relevanter Blutalkoholwert: **3.43 Promille**