

# *Verkehrsunfall Statistik des Kantons Schaffhausen 2008*



[www.shpol.ch](http://www.shpol.ch)

## **Impressum**

Weitergabe und sonstige Vervielfältigung nur mit Quellenangabe gestattet.  
Herausgegeben von der SCHAFFHAUSER POLIZEI, Februar 2009

## Inhaltsverzeichnis

- 1 Bemerkungen / Kommentar**
- 5 Zusammenfassung**
- 6 Verkehrsunfälle im Kanton Schaffhausen**
- 7 Einfluss der Umwelt auf die Verkehrsunfälle**  
Unfallfolgen, Verletzte, Tote
- 8 Verkehrsunfälle in den Gemeinden**  
Nach Personen und Objekten  
Verletzte/Getötete/Unfallbeteiligte
- 9 Hauptursachen der Verkehrsunfälle**  
Betreffend Zustand und Verhalten des Lenkers, äusserer Einfluss, Mangel beim Fahrzeug,  
Fehler beim Fahrrad- oder Motorfahrradlenker, Fehler beim Fussgänger
- 10 Verkehrsunfälle mit Alkohol als Hauptursache**
- 11 Verkehrsunfälle nach Monaten**  
Totalunfälle, mit Personenschaden, nur mit Sachschaden
- 12 Verkehrsunfälle nach Wochentagen**
- 13 Verkehrsunfälle nach Tagesstunden**  
Kanton Total und Stadt Schaffhausen
- 14 Verkehrsunfälle nach Strassenart**  
Mit Personenschaden, nur mit Sachschaden  
Total Verunfallte, Verletzte, Tote
- 15 Verkehrsunfälle nach beteiligten Personen und Alter**  
Fussgänger, Fahrrad- oder Motorfahrradlenker, Motorfahrzeuglenker und Mitfahrer
- 16 Verkehrsunfälle nach beteiligten Personen und Alter mit Entwicklung**
- 17 Verkehrsunfälle mit Kindern nach Alter**  
Bis 16. Altersjahr als Fussgänger, Fahrrad-/Motorfahrradlenker,  
Motorfahrzeuglenker und Mitfahrer
- 18 Verkehrsunfälle mit ungenügender Meldepflicht**
- 19 Verkehrsunfälle nach Strassen**  
Stadt Schaffhausen und Neuhausen am Rheinfall

## Verkehrsunfallstatistik 2008

### 1. Vorbemerkung

Die Statistik umfasst alle im Jahr 2008 von der Schaffhauser Polizei bearbeiteten und registrierten Verkehrsunfälle auf Schaffhauser Kantonsgebiet. Ein solcher liegt immer dann vor, wenn auf öffentlichen Strassen oder Plätzen durch Fahrzeuge Personen verletzt, getötet oder Sachschäden verursacht werden. Personen werden als Verkehrstote gezählt, wenn sie 30 Tage nach dem Unfall nicht mehr leben. Wenn keine Verletzungen bestehen, können Verkehrsunfälle ohne Beizug der Polizei durch die Beteiligten mit dem europäischen Unfallprotokoll geregelt werden. Diese Unfälle werden statistisch nicht erfasst. Die Statistik enthält weder Verkehrsunfallanalysen noch Angaben zu Verurteilungen oder Administrativmassnahmen.

### 2. Allgemeine Bemerkungen

Die Mobilität nimmt ungebremst zu sowohl was die Zulassung von Fahrzeugen zum Strassenverkehr als auch die Kilometerleistungen des motorisierten Personenverkehrs auf der Strasse betrifft. Gefahrensituationen sind alltäglich, weshalb von allen Verkehrsteilnehmern stets höchste Konzentration gefordert ist.

### 3. Vergleiche

	Anzahl 2008	Anzahl 2007	Ab- / Zu- nahme	Tendenz	Fünfjahresdurchschnitt
Verkehrsunfälle	670	676	- 6	➔ ⚡	697
Getötete Personen	5	3	+ 2	↗	3.8
Verletzte Personen	195	219	- 24	⚡	226

Die verkehrspolizeilichen Erhebungen im Kanton Schaffhausen weisen in den Grundzügen nur sehr geringfügige Abweichungen mit den Zahlen des Vorjahres auf. Zwar können in bestimmten Bereichen leichte Zu- oder Abnahmen festgestellt werden. Diese lassen aufgrund der relativ kleinen Kantonsgrösse keine direkten Rückschlüsse auf die lokale Entwicklung der Verkehrssicherheit zu. Deshalb müssen auch die gesamtschweizerischen Verkehrsunfallzahlen zur genügenden Abschätzung der zukünftigen Entwicklung in Schaffhausen herangezogen werden.

#### 4. Unfallursachen

Ursache für Verkehrsunfälle ist praktisch immer ein fehlerhaftes Verhalten des Lenkers bzw. der Lenkerin. Besonders häufig die falsche Beurteilung von Gefahrensituationen.

<b>Hauptursachen:</b>	Total Fälle:	Fälle mit Personenschaden:
Unaufmerksamkeit (z B Telefonieren, Zigarette anzünden, Manipulieren am Radio oder Navigationsgerät, Ablenkung durch überlaute Musik)	101 (17)	28 (6)
Übersetzte Geschwindigkeit	77 (76)	23 (23)
Missachten des Vortrittsrechtes	75 (129)	31 (61)
Ungenügender Abstand	51 (112)	19 (42)
Alkohol	40 (51)	10 (21)

#### 5. Einige Beobachtungen aus dem Strassenverkehr mit Relevanz zu Unfällen

- Das Gurtenobligatorium auf den Vordersitzen hat eine hohe Akzeptanz und wird zum grössten Teil befolgt. Auch die Anschnallpflicht auf den Rücksitzen ist grundsätzlich bekannt, wird aber immer wieder missachtet. Eine noch bessere Tragquote könnte zu weniger oder weniger schweren Verletzungen bei den Unfallbeteiligten führen.
- Über das Verbot des Telefonierens am Steuer ohne Freisprecheinrichtung sind die Leute bestens informiert. Trotzdem wird diese Regel häufig missachtet, ganz besonders dann, wenn eingehende Telefonanrufe angenommen werden. Dies führt immer wieder zu Unfällen.
- Sehr häufig ist der Abstand zwischen den Fahrzeugen ungenügend. Insbesondere Querverkehr löst unerwartetes Stoppen aus und es gelingt dem Folgefahrzeug vielfach nicht die Kollision zu vermeiden. Die statistisch ausgewiesene Abnahme dieser Verstösse als Unfallursache hat kaum mittel- oder langfristige Stabilität.
- Seit 2005 beträgt die Alkohollimite 0.5 Promille. Die Polizei kann seither auch ohne Anzeichen von Trunkenheit Alkoholkontrollen vornehmen. Bei der Einführung war die Akzeptanz recht gross. Sie hat nun gefühlsmässig eher etwas abgenommen, obwohl die reduzierte Reaktionsfähigkeit wissenschaftlich klar belegt ist.
- Total wurden 255 (256) Personen wegen Fahren in angetrunkenem Zustand zur Anzeige gebracht.  
0.50–0.79 Promille: 79 (72) Fälle  
Ab 0.80 Promille: 176 (184) Fälle
- Die Kenntnis, wonach der Fussgänger am Fussgängerstreifen Vortritt hat, wenn er diesen erkennbar überqueren will, ist bekannt. Trotzdem kommt es zwischen den ungleichen Partnern – Automobilisten gegen Fussgänger – immer wieder zu Prob-

lemsituationen. Es ist wohl mehr zufällig, dass diese 2008 zu keinen schweren Verkehrsunfällen geführt haben. Toleranz ist gefordert, und zwar von beiden Teilen, zumal beim brusken Anhalten eines Autos vor dem Streifen die Gefahr einer Auffahrt mit Folgekollision gegen den Fussgänger besteht.

- Wer krank, übermüdet oder **sonst** nicht fahrfähig ist darf kein Fahrzeug führen. Wegen Führens eines Fahrzeuges unter **Drogeneinfluss** musste auch 2008 wieder mehreren Personen der Führerausweis abgenommen werden.

## 6. Fazit

- Unfälle geschehen nicht. **Sie werden verursacht.** Ursache ist immer ein fehlerhaftes Verhalten des Lenkers bzw. der Lenkerin.
- Die Unfallzahlen insgesamt sind in den letzten Jahren rückläufig. Diese Tendenz setzt sich fort. Unter Berücksichtigung der Verkehrszunahme und in der Annahme, dass immer mehr gefahren wird, kann das Ergebnis positiv bewertet werden.
- Die Verkehrsunfälle mit getöteten oder schwerverletzten Personen haben sich im Ausserortsbereich mit nicht richtungsgetrenten Fahrbahnen ereignet (Tote: Klettgau 2, A4 2 und Thayngen 1).
- Die Verkehrsunfälle mit Alkohol als Hauptursache sind 2008 etwas weniger. In den meisten Monaten liegt der entsprechende Wert signifikant unter dem Fünfjahresdurchschnitt. Noch bessere Werte setzen weiterhin einen entsprechend hohen Kontrolldruck durch die Polizei voraus.
- An trockenen Tagen werden die allgemeinen Gefahren oft unterschätzt. Folge ist, dass sich gerade an diesen Tagen am meisten Unfälle ereignen. Offenbar besser beurteilen die Verkehrsteilnehmer Umwelteinflüsse wie Regen, Schnee oder Dunkelheit. Das offensichtliche Erkennen der Gefahren führt weitgehend zu angepasster Fahrweise oder weniger Fahrten, was sich positiv auf die Unfallzahlen bei widrigen Umweltbedingungen ausgewirkt hat.
- Wie im Vorjahr wurden mit 194 (201) am meisten Verkehrsunfälle durch die Gruppe der 34 bis 43-Jährigen verursacht. Die Altersgruppe der 19 bis 25-Jährigen (Junglenker) ist mit 186 Unfällen am zweitmeisten beteiligt. Bei dieser Personengruppe ist seit 2005 ein stetiger Rückgang zu verzeichnen.
- Die strengeren Verkehrssicherheitsmassnahmen werden bereits mittelfristig weitere Wirkung zeigen. Auf das Verhalten dürften sich besonders die 2-Phasen-Fahrausbildung, die Verschärfung des Führerausweisentzuges für Wiederholungstäter und regelmässige polizeiliche Kontrollen auswirken. Die schweren Verletzungen dürften aufgrund der immer besser werdenden Sicherheitseinrichtungen im Fahrzeug und der zunehmenden Tendenz zum Tragen des Schutzhelms bei den Radfahrern weiter abnehmen.



**SCHAFFHAUSER POLIZEI**  
Chef Verkehrspolizei

## Zusammenfassung

### Verkehrsunfälle

	2008	2007
Strassenverkehrsunfälle	670	(676)
Getötete Personen	5	(3)
Verletzte Personen	195	(219)

### Hauptursachen bei Unfällen mit Todesfolge

Nichtanpassen der Geschwindigkeit	2
Unaufmerksamkeit	1
Unbekannter Mangel / Einfluss	2

### Hauptursachen bei Unfällen mit Verletzten

Verhalten des Lenkers	72	(96)	↘
– Missachten des Vortrittsrechts	31	(61)	↘
– Nichtanpassen der Geschwindigkeit	23	(23)	
Andere Fahrfehler	49	(57)	↘
– Unaufmerksamkeit	28	(6)	↗
– Nichteinhalten des Abstandes	19	(42)	↘
Angetrunkenheit	10	(21)	↘
Drogen / Medikamente	1	(0)	↗

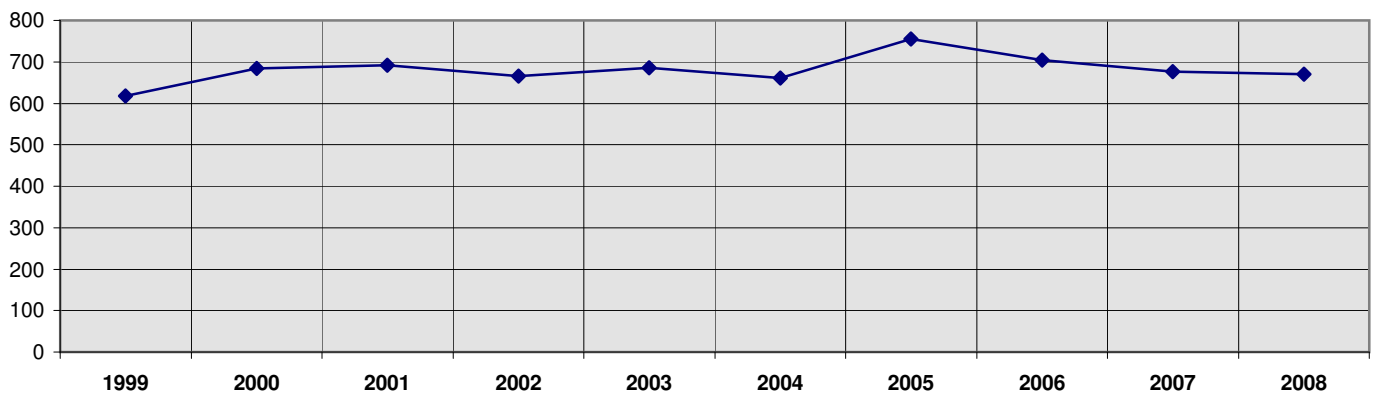
### Übertretungen / Vergehen FiaZ, FuD und FuM ohne Unfall

Fahren in angetrunkenem Zustand	255	(256)
Blutalkoholkonzentration 0.50–0.79 Promille	79	(72)
Blutalkoholkonzentration > 0.80 Promille	176	(184)
Fahren unter Drogeneinfluss	9	(17)
Fahren unter Medikamenteneinfluss	5	(1)

## Verkehrsunfälle im Kanton Schaffhausen 2008

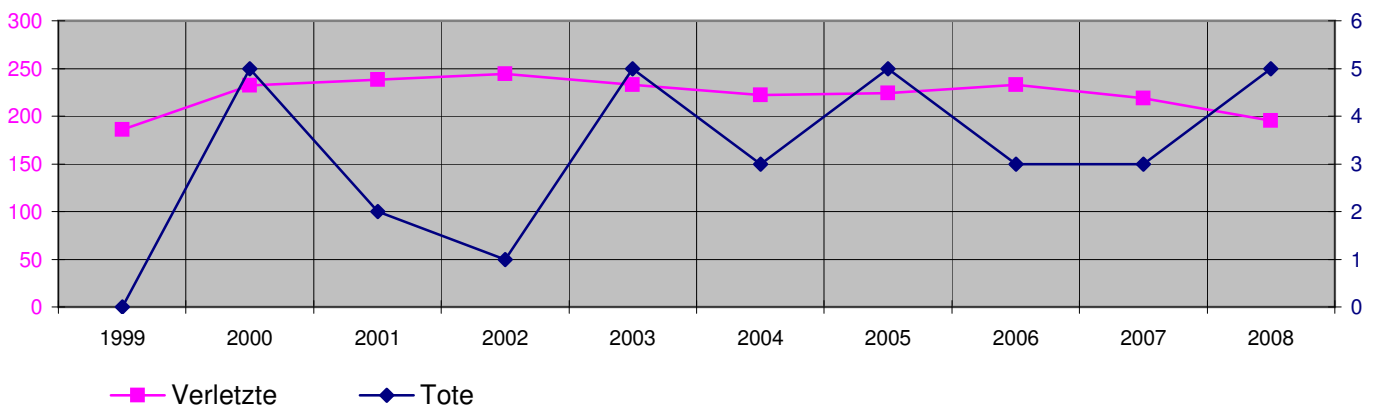
### Verkehrsunfälle während den letzten zehn Jahren

	1999	2000	2001	2002	2003	2004	2005	2006	2007	2008
<b>Verkehrsunfälle</b>	617	684	692	666	686	661	755	705	676	670



### Unfallfolgen während den letzten zehn Jahren

	1999	2000	2001	2002	2003	2004	2005	2006	2007	2008
<b>Verletzte</b>	186	232	238	244	233	222	224	233	219	195
<b>Tote</b>	0	5	2	1	5	3	5	3	3	5





## Einfluss der Umwelt auf die Verkehrsunfälle

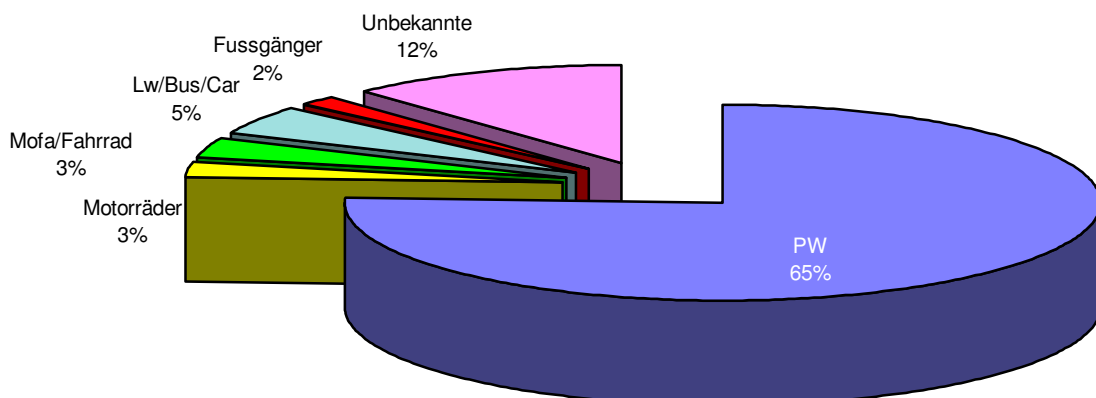
	Total Unfälle				Mit Personenschaden				Nur mit Sachschaden			
	Total	Tag	Dämmerung	Nacht	Total	Tag	Dämmerung	Nacht	Total	Tag	Dämmerung	Nacht
<b>Total</b>	670	407	56	126	165	113	14	38	505	294	42	88
<b>Trocken</b>	502	318	32	74	130	93	11	26	372	225	21	48
<b>Feucht</b>	40	26	2	11	8	4	2	2	32	22		9
<b>Nass</b>	91	53	9	28	19	13		6	72	40	9	22
<b>Verschneit</b>	11	1	5	5	2	1		1	9		5	4
<b>Vereist</b>	18	5	5	7	5	1	1	3	13	4	4	4
<b>Pflotschig</b>	7	3	3	1					7	3	3	1
<b>Andere</b>	1	1			1	1						

## Einfluss der Umwelt auf die Verkehrsunfälle / Unfallfolgen

	Total Verunfallte				Verletzte				Tote			
	Total	Tag	Dämmerung	Nacht	Total	Tag	Dämmerung	Nacht	Total	Tag	Dämmerung	Nacht
<b>Total</b>	200	143	15	42	195	139	15	41	5	4		1
<b>Trocken</b>	160	119	12	29	155	115	12	28	5	4		1
<b>Feucht</b>	9	5	2	2	9	5	2	2				
<b>Nass</b>	22	16		6	22	16		6				
<b>Verschneit</b>	2	1		1	2	1		1				
<b>Vereist</b>	6	1	1	4	6	1	1	4				
<b>Pflotschig</b>												
<b>Andere</b>	1	1			1	1						

## Verkehrsunfälle in den Gemeinden nach Personen und Objekte

	2008	Verletzte		Getötete		Sachschaden	Unfallbeteiligte Personen					
	Anz. Unfälle	Erwachsene	Kinder/Jug.	Erwachsene	Kinder/Jug.		PW	Motorräder	Mofa/Fahrrad	Lw/Bus/Car	Fussgänger	Unbekannte
Altdorf												
Bargen	1					1	1					
Beggingen	3	4					3		1			
Beringen	19	11	1			12	23	2	1	1		6
Bibern	1					1	1					
Buch	1					1	1					1
Buchberg	2					2			1	5		
Büttenhardt	2	3					1	1				1
Dörflingen	5	1				4	8			1		
Gächlingen	3					2	1			1		2
Guntmadingen	3		1			3	5				1	1
Hallau	8	2				6	7	1		1		3
Hemishofen	4	1				3	6					
Hemmental												
Hofen												
Lohn	5	2				3	11					
Löhningen	5	1				4	7			1		1
Merishausen	3			2		2	7					
Neuhausen am Rhf.	126	27				104	224	5	6	8	5	31
Neunkirch	18	3	3	1		11	25	1	4	1		
Oberhallau	1					1						1
Opfertshofen	2	2				1	4					
Ramsen	11	7				5	15		1		2	2
Rüdlingen	4	1				3	4					1
Schaffhausen	354	84	10			275	508	19	22	31	13	89
Schleitheim	7	3	2	1		3	11	1			1	2
Siblingen	7	1				6	11			1		
Stein am Rhein	23	6	3			15	30	1	7			10
Stetten	4		1			3	3		1			
Thayngen	35	11	1	1		23	51	3	1	7		5
Trasadingen												
Wilchingen	13	3				11	28			4		
<b>Total</b>	<b>670</b>	<b>173</b>	<b>22</b>	<b>5</b>		<b>505</b>	<b>996</b>	<b>34</b>	<b>45</b>	<b>62</b>	<b>22</b>	<b>156</b>

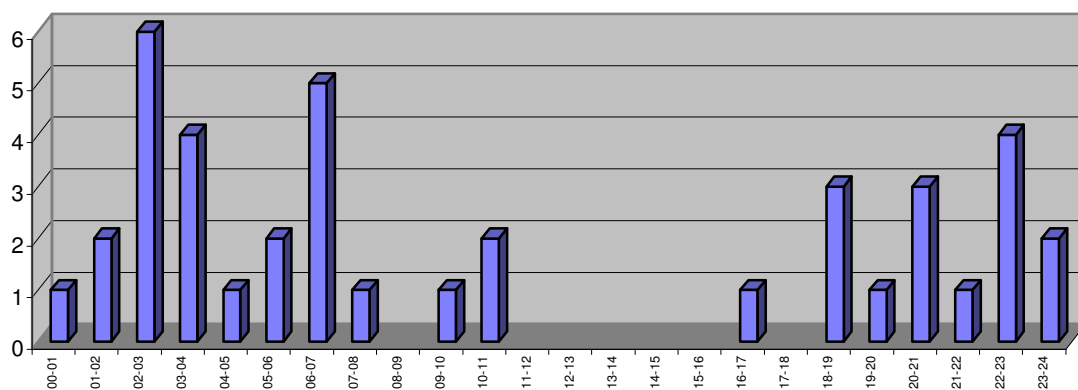


## Hauptursachen der Verkehrsunfälle

	Total Unfälle			Mit Personenschaden			Nur mit Sachschaden			Verunfallte		
	Total	Innerorts	Ausserorts	Total	Innerorts	Ausserorts	Total	Innerorts	Ausserorts	Total	Verletzte	Tote
Zustand des Lenkers	60	45	15	21	12	9	39	33	6	24	24	
Angetrunkenheit	40	31	9	10	6	4	30	25	5	10	10	
Drogen/Medikamente	2	1	1	1		1	1	1		2	2	
Übermüdung	9	5	4	5	2	3	4	3	1	7	7	
Andere	9	8	1	5	4	1	4	4		5	5	
Verhalten des Lenkers	213	144	69	72	50	22	141	94	47	86	84	2
Geschwindigkeit	77	31	46	23	9	14	54	22	32	28	26	2
Links/Rechtsfahren/Einspuren	33	29	4	6	6		27	23	4	7	7	
Vortrittsrecht	75	63	12	31	27	4	44	36	8	34	34	
Überholen	15	8	7	8	4	4	7	4	3	13	13	
Signal/Zeichengebung	13	13		4	4		9	9		4	4	
Andere Fahrfehler	331	309	22	49	44	5	282	265	17	63	62	1
Beim Wenden	10	9	1				10	9	1			
Zu nahes Aufschliessen	51	46	5	19	19		32	27	5	29	29	
Unaufmerksamkeit	101	89	12	28	23	5	73	66	7	32	31	1
Beim Anhalten/Parkieren	147	143	4	1	1		146	142	4	1	1	
Beim Rückwärtsfahren	22	22		1	1		21	21		1	1	
Äusserer Einfluss	15	11	4	5	4	1	10	7	3	6	6	
Mangel an der Strasse	4	4					4	4				
Momentaner äusserer Einfluss	7	3	4	1		1	6	3	3	1	1	
Einfluss durch Dritte	4	4		4	4					5	5	
Fahrzeug	33	27	6	6	4	2	27	23	4	8	8	
Mangelhafte Bedienung	26	21	5	4	2	2	22	19	3	6	6	
Ladung des Fahrzeuges	5	4	1	1	1		4	3	1	1	1	
Mangelhafter Unterhalt	1	1					1	1				
Technische Defekte	1	1		1	1					1	1	
Fahrrad/Motorfahrradverkehr	7	6	1	6	5	1	1	1		6	6	
Fussgänger	5	5		4	4		1	1		4	4	
Unvorsichtiges Ueberqueren	1	1		1	1					1	1	
Springen in die Fahrbahn	2	2		1	1		1	1		1	1	
Andere	2	2		2	2					2	2	
Unbekannter Mangel/Einfluss	6	5	1	2	1	1	4	4		3	1	2
<b>Total</b>	<b>670</b>	<b>552</b>	<b>118</b>	<b>165</b>	<b>124</b>	<b>41</b>	<b>505</b>	<b>428</b>	<b>77</b>	<b>200</b>	<b>195</b>	<b>5</b>

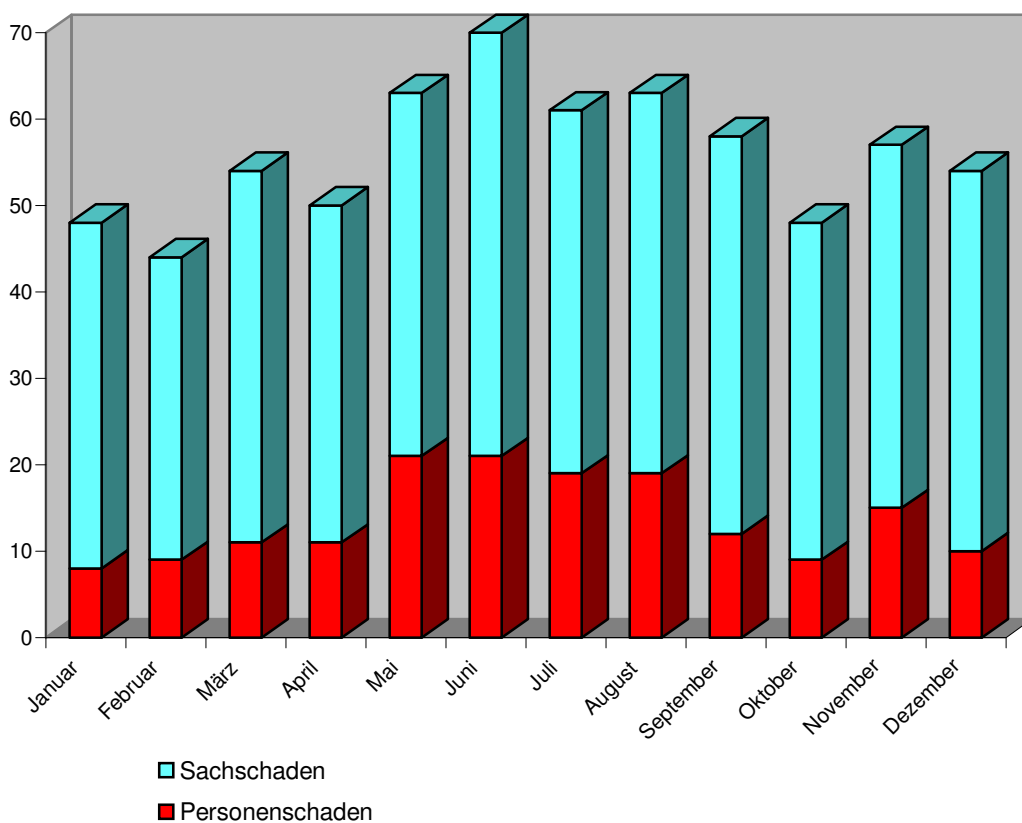
## Verkehrsunfälle mit Alkohol als Hauptursache

Zeit	KantonSchaffhausen		φ 2003-07
	2007	2008	
00-01	3	1	2.2
01-02	5	2	3.2
02-03	5	6	3.4
03-04	4	4	3.8
04-05	4	1	2.8
05-06	3	2	3.2
06-07		5	1.0
07-08		1	1.4
08-09	1		0.4
09-10		1	0.2
10-11		2	0.2
11-12			1.2
12-13			0.0
13-14			0.0
14-15			0.4
15-16	2		1.6
16-17		1	1.8
17-18	2		2.0
18-19	2	3	2.4
19-20	5	1	2.8
20-21	7	3	2.8
21-22	7	1	3.2
22-23	1	4	1.8
23-24		2	2.2
<b>Total</b>	<b>51</b>	<b>40</b>	<b>44.0</b>



## Verkehrsunfälle nach Monaten

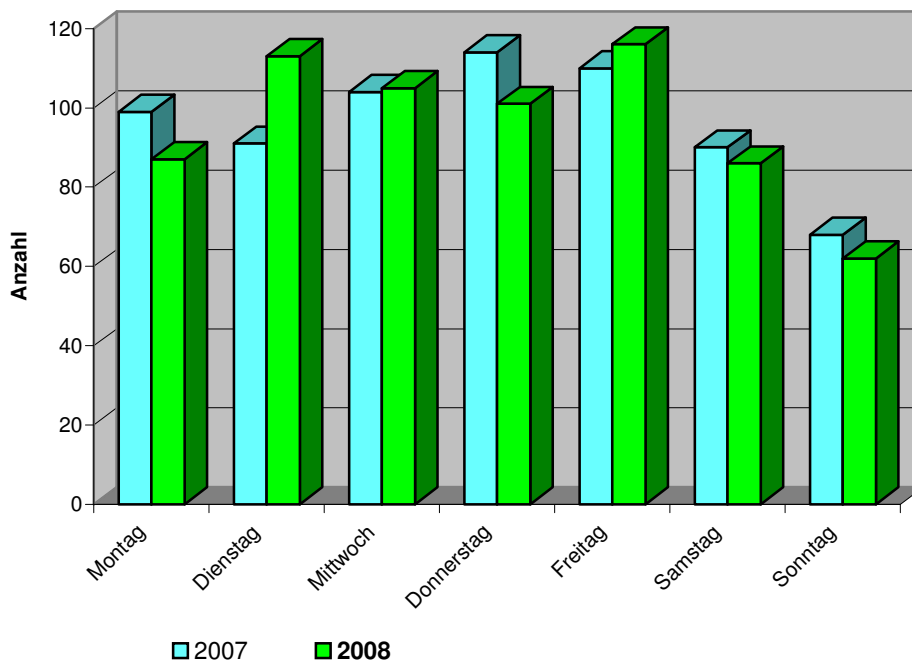
	Total Unfälle		Mit Personenschaden		Nur mit Sachschaden	
	2007	2008	2007	2008	2007	2008
Januar	53	48	10	8	43	40
Februar	50	44	16	9	34	35
März	52	54	12	11	40	43
April	75	50	18	11	57	39
Mai	63	63	24	21	39	42
Juni	64	70	17	21	47	49
Juli	52	61	21	19	31	42
August	62	63	22	19	40	44
September	42	58	17	12	25	46
Oktober	42	48	17	9	25	39
November	64	57	12	15	52	42
Dezember	57	54	13	10	44	44
<b>Total</b>	<b>676</b>	<b>670</b>	<b>199</b>	<b>165</b>	<b>477</b>	<b>505</b>



## Verkehrsunfälle nach Wochentagen

	2007	2008	Differenz
Montag	99	87	- 12
Dienstag	91	113	22
Mittwoch	104	105	1
Donnerstag	114	101	- 13
Freitag	110	116	6
Samstag	90	86	- 4
Sonntag	68	62	- 6
<b>Total</b>	<b>676</b>	<b>670</b>	<b>- 6</b>

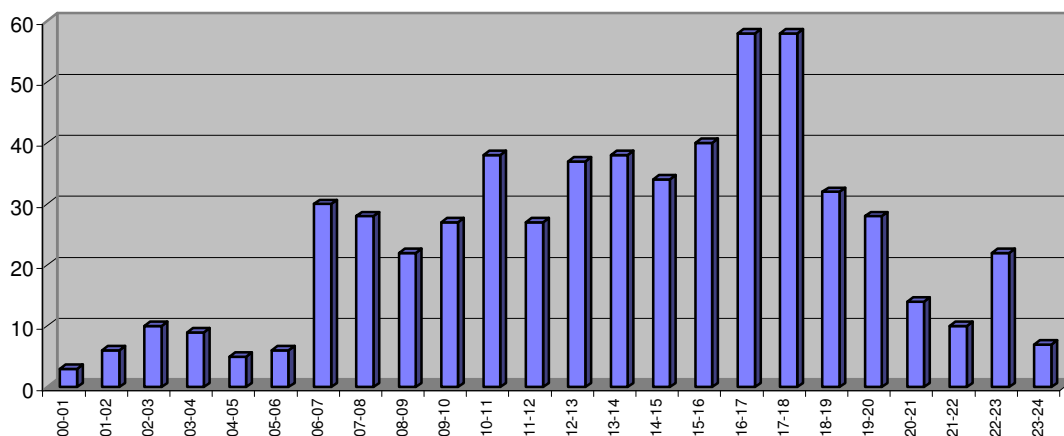
## Verkehrsunfälle nach Wochentagen



## Verkehrsunfälle nach Tagesstunden

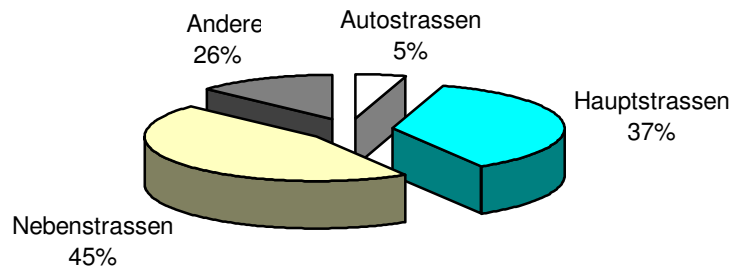
Zeit	2007	2008
00-01	7	3
01-02	6	6
02-03	7	10
03-04	6	9
04-05	9	5
05-06	7	6
06-07	27	30
07-08	27	28
08-09	23	22
09-10	28	27
10-11	33	38
11-12	37	27
12-13	40	37
13-14	34	38
14-15	41	34
15-16	40	40
16-17	49	58
17-18	62	58
18-19	37	32
19-20	18	28
20-21	23	14
21-22	19	10
22-23	14	22
23-24	8	7
unbekannt	74	81
Total	676	670

Kanton Schaffhausen (inkl. Stadt)



## Verkehrsunfälle nach Strassenart

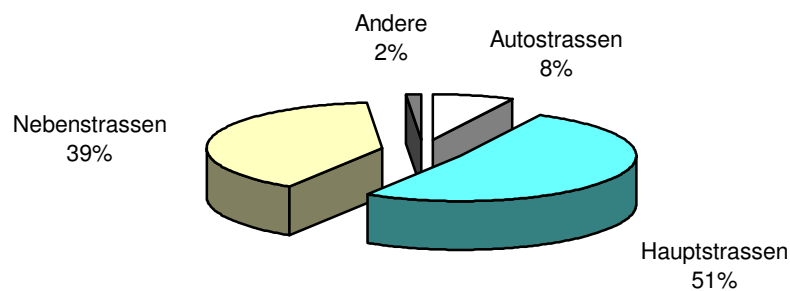
	Total Unfälle			Mit Personenschaden			Nur mit Sachschaden		
	2007	2008	Differenz	2007	2008	Differenz	2007	2008	Differenz
Total	676	<b>670</b>	- 6	199	<b>165</b>	- 34	477	<b>505</b>	28
Autostrassen	23	<b>32</b>	9	3	<b>9</b>	6	20	<b>23</b>	3
Hauptstrassen	232	<b>245</b>	13	94	<b>83</b>	- 11	138	<b>162</b>	24
Nebenstrassen	292	<b>306</b>	14	96	<b>70</b>	- 26	196	<b>236</b>	40
Andere	129	<b>87</b>	- 42	6	<b>3</b>	- 3	123	<b>84</b>	- 39



Bei "Andere" sind Kollisionen beim Manövrieren, wie z.B. Parkieren oder Wenden gemeint.

## Unfallfolgen

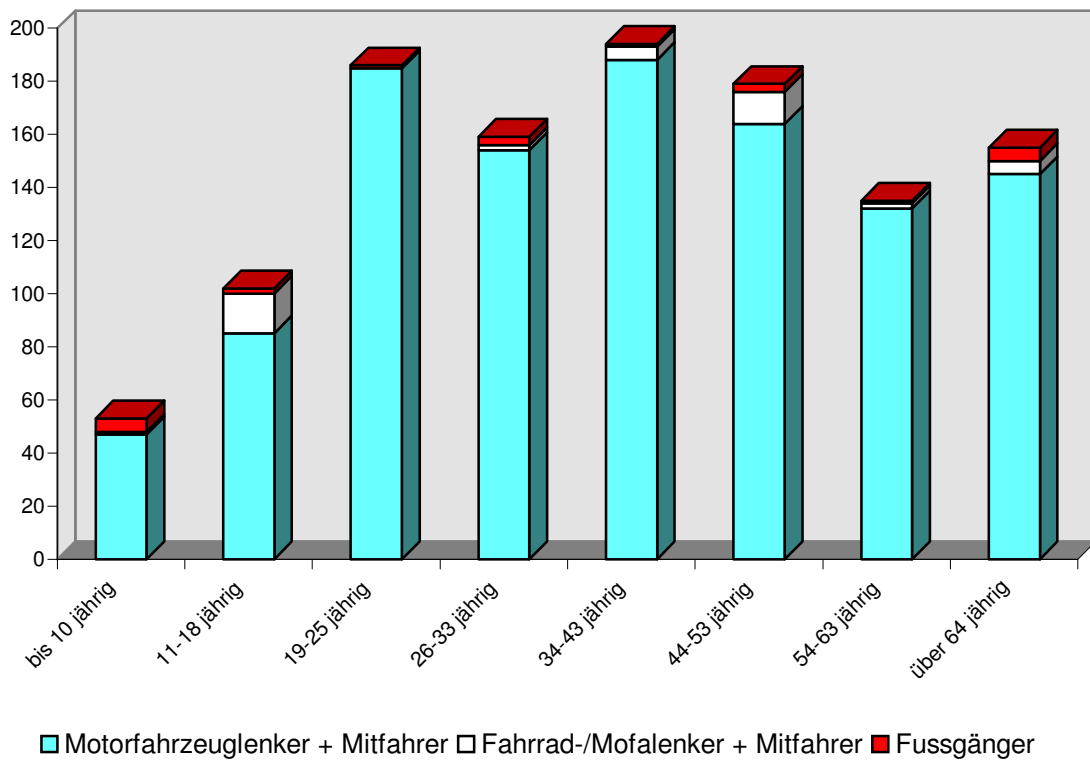
	Total Verunfallte			Verletzte			Tote		
	2007	2008	Differenz	2007	2008	Differenz	2007	2008	Differenz
Total	222	<b>200</b>	- 22	219	<b>195</b>	- 24	3	<b>5</b>	2
Autostrassen	4	<b>15</b>	11	4	<b>13</b>	9	0	<b>2</b>	
Hauptstrassen	105	<b>103</b>	- 2	105	<b>101</b>	- 4	0	<b>2</b>	2
Nebenstrassen	106	<b>79</b>	- 27	103	<b>78</b>	- 25	3	<b>1</b>	
Andere	7	<b>3</b>	- 4	7	<b>3</b>	- 4	0	<b>0</b>	0





## Verkehrsunfälle und beteiligte Personen nach Alter

	Total Beteiligte			Fussgänger			Fahrrad-/Mofalenker + Mitfahrer			Motorfahrzeuglenker + Mitfahrer		
	Total	Verletzte	Tote	Total	Verletzte	Tote	Total	Verletzte	Tote	Total	Verletzte	Tote
bis 10 jährig	53	5		5	4		1			47	1	
11-18 jährig	102	31		2	2		15	10		85	19	
19-25 jährig	186	25	2	1	1					185	24	2
26-33 jährig	159	21	2	3	1		2	2		154	18	2
34-43 jährig	194	34		1	1		5	2		188	31	
44-53 jährig	179	37	1	3	3		12	11		164	23	1
54-63 jährig	135	22		1	1		2	2		132	19	
über 64 jährig	155	20		5	5		5	4		145	11	
unbekannt	152			1			3			148		
<b>Total</b>	<b>1315</b>	<b>195</b>	<b>5</b>	<b>22</b>	<b>18</b>	<b>0</b>	<b>45</b>	<b>31</b>		<b>1248</b>	<b>146</b>	<b>5</b>

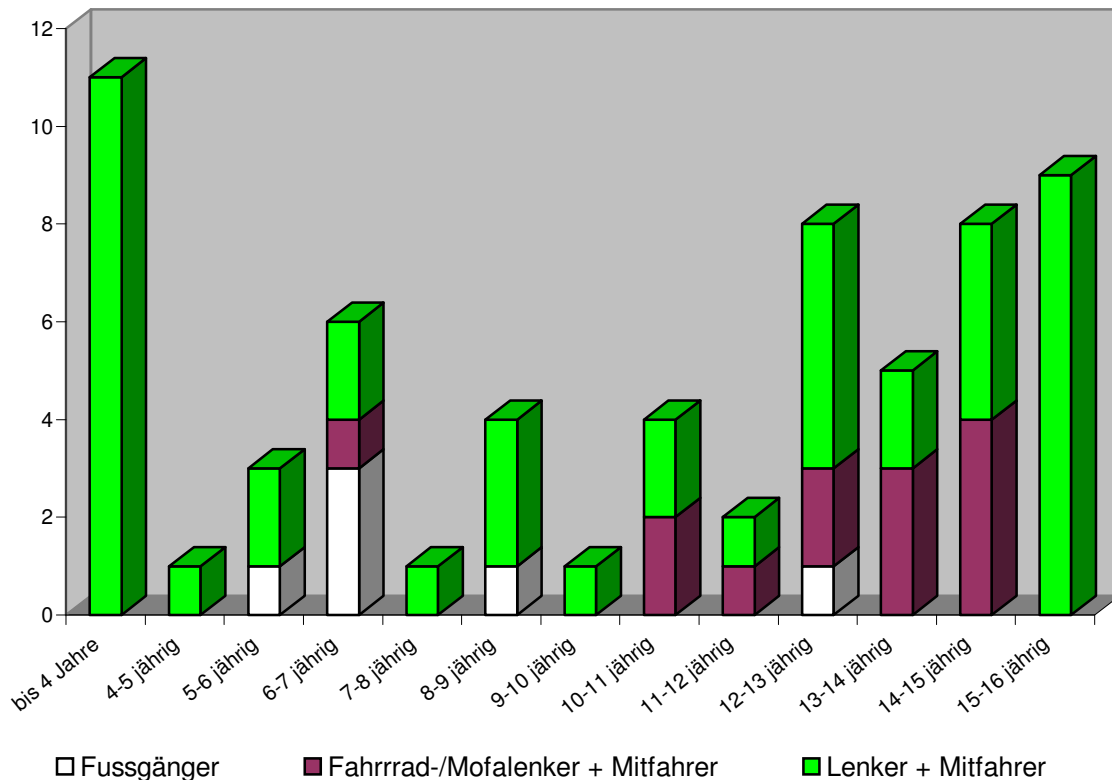




## Verkehrsunfälle mit Kindern nach Alter

	Total Beteiligte			Fussgänger			Fahrrad-/Mofalenker + Mitfahrer			Lenker + Mitfahrer		
	Total	Verletzte	Tote	Total	Verletzte	Tote	Total	Verletzte	Tote	Total	Verletzte	Tote
bis 4 Jahre	11									11	1	
4-5 jährig	1	1								1		
5-6 jährig	3	1		1	1					2		
6-7 jährig	6	2		3	2		1	1		2		
7-8 jährig	1									1		
8-9 jährig	4	1		1	1					3		
9-10 jährig	1									1		
10-11 jährig	4	2					2	2		2		
11-12 jährig	2	1					1			1	1	
12-13 jährig	8	4		1	1		2	2		5	1	
13-14 jährig	5	2					3	2		2		
14-15 jährig	8	3					4	2		4		
15-16 jährig	9	4								9	4	
<b>Total</b>	<b>63</b>	<b>21</b>	<b>0</b>	<b>6</b>	<b>5</b>		<b>13</b>	<b>9</b>		<b>44</b>	<b>7</b>	<b>0</b>

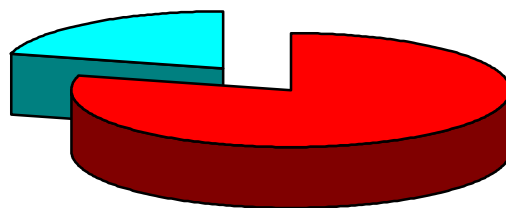
63 Kinder bis zum 16. Altersjahr waren an Verkehrsunfällen beteiligt. 19 weniger als im Vorjahr.



## Verkehrsunfälle mit ungenügender Meldepflicht (vorwiegend Parkschäden)

	2007	2008	Differenz
Total Verkehrsunfälle	676	670	- 6
davon ungenügende Meldepflicht (vorwiegend Parkschäden)	203	194	- 9
unbekannte Lenker	151	148	- 3
ermittelte Lenker	52	39	- 13

ermittelte Lenker  
21%



unbekannte  
Lenker  
79%

## Verkehrsunfälle nach Strassen

### Stadt Schaffhausen

	<b>2008</b>	<b>2007</b>	<b>2006</b>
Autostrasse A4	11 Unfälle	11	28
Bachstrasse	16 Unfälle	12	15
Bahnhofstrasse	7 Unfälle	10	14
Ebnatstrasse	6 Unfälle	10	11
Emmersbergstrasse	11 Unfälle	11	12
Fulachstrasse	10 Unfälle	9	12
Hochstrasse	18 Unfälle	20	19
Mühlenstrasse	11 Unfälle	11	12
Mühlentalstrasse	13 Unfälle	10	17
Rheinuferstrasse	15 Unfälle	8	13

### Gemeinde Neuhausen am Rheinflall

	<b>2008</b>	<b>2007</b>	<b>2006</b>
Klettgauerstrasse	22 Unfälle	29	18
Mühlenstrasse	5 Unfälle	4	9
Rosenbergstrasse	1 Unfall	3	4
Schaffhauserstrasse	23 Unfälle	27	15
Zentralstrasse	11 Unfälle	6	7
Zollstrasse	10 Unfälle	7	8